

Rückseite

Vorderseite

Transparenter Bereich kann beschnitten werden

Transparenter Bereich kann beschnitten werden

Der knallharte Belgier und andere Steingespräche EAS MATERIAL UND STEIN 1999 - 2009



DIE BÄUME UND DIE STEINE
SAGEN EUCH,
WAS DIE GELEHRTEN
EUCH NICHT SAGEN

*Bernhard von Clairvaux
geboren um 1090 auf Burg Fontaine-lès-Dijon bei Dijon
gestorben 20. August 1153 in Clairvaux bei Troyes*

*Für XXXXX und YYYYY:
hier kann eine persönliche Widmung stehen:
ein DANK,
ein GUTER GEDANKE,
einfach WORTE der besonderen Art!*

Ihr Name / Datum / Anlass

Transparenter Bereich kann beschnitten werden

Transparenter Bereich kann beschnitten werden

Transparenter Bereich kann beschnitten werden

DER KNALLHARTE BELGIER

UND ANDERE STEINGESPRÄCHE

Elisabeth Annemarie Schwarzenbach
e.schwarzenbach@bluewin.ch

Transparenter Bereich kann beschnitten werden

MATERIAL UND STEIN

Eine Obsession trägt nie eine Erklärung in sich: Steine sind meine Obsession. Sie nehmen mich im ursprünglichen Wortsinn in Anspruch, sprechen mich eben an, fordern etwas von mir.

Dabei interessieren mich weniger ihre Herkunft, Zusammensetzung, Alter und so fort als einfach ihr Sein, ihre Farben, Formen, ihre Einbindung in einen landschaftlichen Kontext und dann auch eine Kultur mit ihrer langen Geschichte.

Dass ich einmal mit Steinen arbeiten würde, daran wagte ich selbst eigentlich nicht zu denken. Dennoch muss ich von meiner heimlichen Liebe gesprochen haben, und eines Tages fand ich durch den Impuls von Bettina den Weg an die damals noch Hochschule für Kunst und Gestaltung benannte heutige Zürcher Hochschule der Künste.

Ein gedankenverlorenes Spiel verwickelte mich immer tiefer in ein stummes Gespräch mit unterschiedlichen Materialien, von Formen und Flächen und ganz im Besonderen mit den dazwischen liegenden Räumen.

Die Morgenstunden der Samstage wurden zu einem Ort der Reflexion, des Ordners, des neu sich Ausrichtens. So Vieles, was mich im Arbeitsalltag so sehr gefangen nahm und mich in den Schlaf begleitete oder mir nicht selten selbigen auch raubte, kam wie von selbst zu einer Klarheit, wie ich sie so früher nicht kannte.

Eine der Figuren setzte da ihr Zeichen. Mit einem dumpfen trockenen Knacks hinten im Kofferraum des Autos signalisierte sie, was angesagt war: Im Spiel mit dem Material den Kopf verlieren (1999/6).

Rivaz Januar 2010, noch mitten im Winter

1999

STEINGESPRÄCHE I

BELIEBIGKEIT

Beliebig ist unser Tun so oft. Aus der Rückschau geboren dann der vergebliche Versuch, Beliebigen mit Sinn zu füllen, zu begründen, was keinen Grund besitzt: Irgendetwas eben, das in eins fällt mit klaffender Leere.

Hauptsache, es ist anders, unerwartet, vermeintlich neu. Krampfhaft gesucht ist aber nicht wirklich gewagt, weil mit keinem Risiko verbunden: Anspruch, Deine Geschwister sind zahlreich, und sie besitzen klangvoll verführerische Namen.

Man kann alles, aber das ist dann nichts... Wie eine Begleitmelodie tönen diese leise angebrachten Worte des verehrten Lehrers bei meinem oft so emsigen Tun mit: Leise angebracht, mit einem feinen Lächeln.

Vieles entpuppt sich plötzlich als Effekthascherei: Jählings erweisen gut präsentierende Hüllen sich als leere Hülsen jenes Nichts.

Genaueres Hinsehen lehrt mich Demut, Einfachheit, Kontemplation anstelle von Produktion, Langsamkeit anstelle von Geschwindigkeit:
Vielleicht habe ich ja noch etwas Zeit.

Transparenter Bereich kann beschnitten werden

Transparenter Bereich kann beschnitten werden

Transparenter Bereich kann beschnitten werden



1999/1



Transparenter Bereich kann beschnitten werden

Transparenter Bereich kann beschnitten werden



1999/2



Transparenter Bereich kann beschnitten werden

1999/3

Transparenter Bereich kann beschnitten werden



Transparenter Bereich kann beschnitten werden

Transparenter Bereich kann beschnitten werden



1999/4



Transparenter Bereich kann beschnitten werden

Transparenter Bereich kann beschnitten werden



Transparenter Bereich kann beschnitten werden

1999/5

1999



1999/6

1999/1

16 Gedanken zum Thema *ERHABEN - VERTIEFT*: Ton ca.20x20

1999/2

ERHABEN - VERTIEFT: Bronze ca.28x24x5

1999/3

ANNÄHERUNG I: Rosenquarz ca.10x10x7

1999/4

ANNÄHERUNG II: Kalkstein ca.10x10x3

1999/5

DIE GLÄSER DER BERGFEE: Dialog mit einem Bild von G.P.Luck

1999/6

STUDIE ZU D: Ton ca.30x20x17

Transparenter Bereich kann beschnitten werden

Transparenter Bereich kann beschnitten werden

2000

STEINGESPRÄCHE II

AUF DEM LANGEN WEG ZU DEN STEINEN

2000 mit so vielen Erwartungen, Verirrungen, Scheinwelten und Aberglauben verbundenes Jahr: Ich lebe gerade einmal ein Vierzigstel dieser Jahre, und ich bin schrecklich stolz darauf.

2000 verbringen wir den Sommer in Kanada, wo Conradin zwischen 1999 und 2003 seinen High School Abschluss am MEI in Abbotsford macht und an der UBC seine ersten zwei Studienjahre absolviert. Wir nutzen die Gelegenheit, um nochmals nach Hawaii zu fliegen.

Unvergesslich bleibt für mich der Gang durch die Lavafelder des Haleakala (Maui), die den Impuls zur Installation *Pele's Land* lieferten (2000 / 2006) und die Suche nach dem *Silver Sword*: An der Saddle Road am Fuss des Mauna Loa bietet sich uns ein surrealistischer Anblick mit einem ganzen Feld von Königskerzen, die der Strahlung ausgesetzt in vielfältigen Mutationen heranwachsen. Gewachsene Plastiken, jede für sich einmalig und nicht nach zu schaffen. Ich versuche es dennoch.

Auf der Suche nach dem Silver Sword 2000 / 1

Transparenter Bereich kann beschnitten werden

Transparenter Bereich kann beschnitten werden

Transparenter Bereich kann beschnitten werden



2000/1



Transparenter Bereich kann beschnitten werden

Transparenter Bereich kann beschnitten werden



2000/2



2000/3

Transparenter Bereich kann beschnitten werden

Transparenter Bereich kann beschnitten werden



2000/4

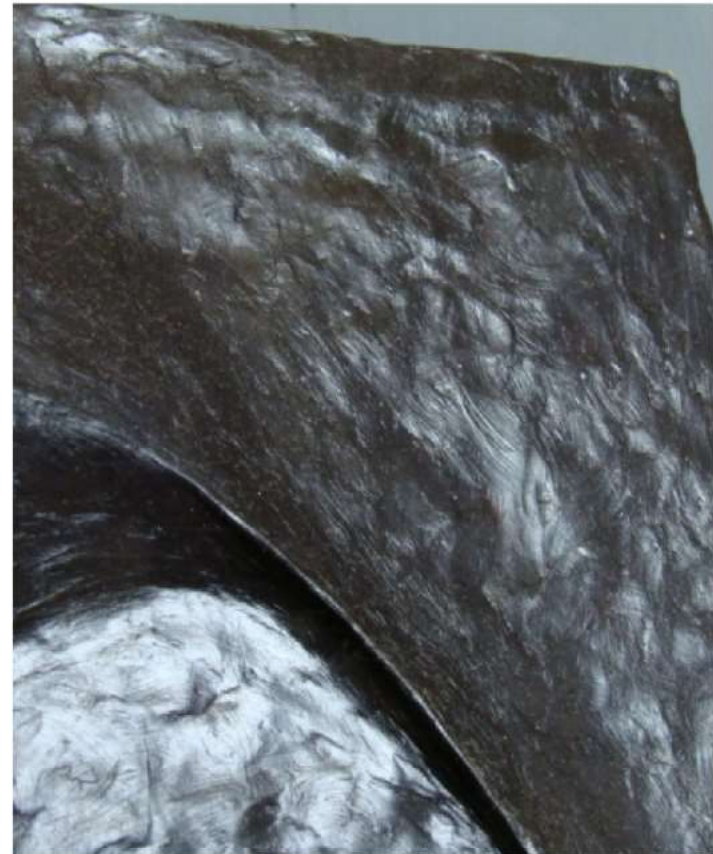


Transparenter Bereich kann beschnitten werden

Transparenter Bereich kann beschnitten werden



Transparenter Bereich kann beschnitten werden



2000

2000/1

Installation zu *PELE'S LAND* - Erinnerungen an Hawaii 2000 / Auf der Suche nach dem Silver Sword - Mutation einer Königskerze an der Saddle Road am Fuss des Mauna Loa : Holz ca.90x8x8

2000/2

Triptychon *BEWEGUNG* : Bronze ca.28x24x5

2000/3

Triptychon *BERUHIGUNG* : Bronze ca.20x20

2000/4

BEZIEHUNG : Wachs auf Holz ca.30x20

2000/5

NAMENLOS : Ton mit Gips ca.30x35x20



2000/5

Transparenter Bereich kann beschnitten werden

Transparenter Bereich kann beschnitten werden

2001

STEINGESPRÄCHE III

ERFOLG - ERFOLGEN - ER-FOLGEN

neugierig
begierig
FLÄCHEN
öffnen
lebensgierig

darunter
dahinter
RÄUME
finden
darüber

Opened 2001 / 1

Was ist Erfolg? Irgendwo habe ich gelesen, dass Erfolg darin bestehe, einmal mehr aufzustehen als hinzufallen. Das hat mich auf steilen Strecken beim Aufbau meines eigenen Kleinstunternehmens immer wieder ermutigt. Ohne Rückschläge ist das nicht zu haben. Dem eigentlichen Wortsinn näher gebracht hat mich aber die Arbeit mit den Steinen. Alles was ich da tue, hat unmittelbar sichtbare Folgen. Auch fühlbare, so ich unkonzentriert bin und mit dem Hammer meine Hand treffe. Erfolg hat etwas damit zu tun, dass eben etwas Folgen hat. Dann würde das übertragen in meine Arbeitswelt bedeuten, dass es längst nicht genügt, einmal mehr aufzustehen als hinzufallen. Wirklicher Erfolg muss wohl in Verbindung stehen mit einem Auftrag, mit etwas, was uns aufgetragen wird und das dann eben dazu führt, dass wir etwas tragen. Erfolg in Verbindung mit einem Auf-trag liesse sich dann einzig messen an dem, was ich für einen Auftraggeber wirklich trage in einer leisen Weggemeinschaft: Erfolg besteht darin, dass wir dienend unterwegs bleiben mit anderen Menschen, in Demut und Bescheidenheit und in grosser Hochachtung davor, wie sie ihren Weg zu gestalten suchen!

Transparenter Bereich kann beschnitten werden

Transparenter Bereich kann beschnitten werden

Transparenter Bereich kann beschnitten werden



Transparenter Bereich kann beschnitten werden

2001/1

Transparenter Bereich kann beschnitten werden



2001/2



Transparenter Bereich kann beschnitten werden

Transparenter Bereich kann beschnitten werden



2001/3



Transparenter Bereich kann beschnitten werden

Transparenter Bereich kann beschnitten werden



2001/4



Transparenter Bereich kann beschnitten werden

2001

2001/1

OPENED : Gips auf Drahtgitter ca.40x40

2001/2

DAS SEIL DAS M(ICH) HA(E)LT(E) : Gips und Seil ca.50x30

2001/3

Modell zu einem *BRUNNEN* in Rivaz : Sandstein ca.10x6x9

2001/4

SCHWERT UND PFLUGSCHAR : Ton / Bronze ca.35x15x9

2001/5

LEERE : Ton ca.20x20



2001/5

Transparenter Bereich kann beschnitten werden

Transparenter Bereich kann beschnitten werden

2002

STEINGESPRÄCHE IV

ARCHETYPES: UR - BILDER - ERFAHRUNGEN

Dicht zusammen fügt schon das
GESTERN
zum sicheren Grund sich

TRANSITION

Lose noch warten die Elemente des
MORGEN
auf die ordnende Kraft

TRANSITION 2002 / 2

2002-2004 entstanden in zufälliger Folge und Form Arbeiten, die ich für mich mit Übergang und Urbilder (Transition / Archetypes) überschrieben habe. Sie stehen am Übergang zu anspruchsvollen Jahren und nehmen etwas von der ihnen innewohnenden Sprachlosigkeit vorweg.

Transparenter Bereich kann beschnitten werden

Transparenter Bereich kann beschnitten werden

Transparenter Bereich kann beschnitten werden



2002/1



Transparenter Bereich kann beschnitten werden

Transparenter Bereich kann beschnitten werden



2002/2



Transparenter Bereich kann beschnitten werden

Transparenter Bereich kann beschnitten werden



2002/3



Transparenter Bereich kann beschnitten werden

2002

2002/1

TRANSITION I : Ton / Holz / Acryl ca.60x30x10

2002/2

TRANSITION II : Holz ca.30x20

2002/3

IN GOOD HANDS : Steatit (Soapstone, Pierre ollaire)
ca.25x20x15)

2002/4

DAS HAUS DER SOPHIA : Gasbeton / Acryl ca.41x36x29



2002/4

Transparenter Bereich kann beschnitten werden

Transparenter Bereich kann beschnitten werden

2003

STEINGESPRÄCHE V

VERDICHTUNG

Gehen und Kommen
Drehen ohne Ende
Offenes Kettenglied fügt
Sich zum Tanz

Noch ist die
Kette der Menschen
Nicht geschlossen -
Verbunden dennoch
Viel fester als Kettenglieder
Aus Stahl:

GEISTKRAFT

2003/1

Transparenter Bereich kann beschnitten werden

Transparenter Bereich kann beschnitten werden

Transparenter Bereich kann beschnitten werden



2003/1

Transparenter Bereich kann beschnitten werden

Transparenter Bereich kann beschnitten werden



Transparenter Bereich kann beschnitten werden

2003/2

Transparenter Bereich kann beschnitten werden



Transparenter Bereich kann beschnitten werden

Transparenter Bereich kann beschnitten werden



Transparenter Bereich kann beschnitten werden

Transparenter Bereich kann beschnitten werden



2003/4



Transparenter Bereich kann beschnitten werden

2003

2003/1

NOCH IST DIE KETTE DER MENSCHEN NICHT GESCHLOSSEN : Wachs auf Styropor ca.25 / Gips ca.55

2003/2

30° ISOMETRIE : Ton / Bronze ca.22x25

2003/3

J - VERDICHUNG : Italienischer Travertin ca.55x30x30

2003/4

STERBENDER SCHWAN : Gips auf Drahtgeflecht ca.50x40x40

2003/5

ARCHETYPES : Alabaster ca.9x6x3



2003/5

Transparenter Bereich kann beschnitten werden

Transparenter Bereich kann beschnitten werden

2004

STEINGESPRÄCHE VI

DER STEIN BIRGT DIE FORM UMSCHLOSSEN IN SICH

Der Ausspruch wird Michelangelo zugeschrieben. Aber es ist wohl dieses innerste Wissen um den Wesenskern, das alle Bildhauenden treibt im langen Fluss der Tradition seit Beginn aller Zeit.

Keine andere Tätigkeit vermag tiefer abzubilden, was Schaffen, Schöpfung bedeuten könnte. Vielleicht deshalb die Scheu mit einem übermässigen Einsatz von Maschinen zu arbeiten. Schaffen und Produzieren lassen sich oft schwer verbinden. Dennoch gehen sie Hand in Hand.

Hammer und Meissel tragen eine lange Geschichte in sich. Mit jedem Schlag wird die noch verborgen im Stein ruhende Skulptur sich ähnlicher, gewinnt ihre Gestalt.

Es sei denn das Ganze ende mit einem Haufen handgeschlagener Kiesel. Zu rasch, zu wenig sorgsam die Suche nach der Skulptur. Anstatt für die Ewigkeit nicht einmal tauglich für den Moment.

Transparenter Bereich kann beschnitten werden

Transparenter Bereich kann beschnitten werden

Transparenter Bereich kann beschnitten werden



2004/1



Transparenter Bereich kann beschnitten werden

Transparenter Bereich kann beschnitten werden



2004/2



Transparenter Bereich kann beschnitten werden

Transparenter Bereich kann beschnitten werden



2004/2



Transparenter Bereich kann beschnitten werden

Transparenter Bereich kann beschnitten werden



Transparenter Bereich kann beschnitten werden

2004/3

Transparenter Bereich kann beschnitten werden



2004/4



Transparenter Bereich kann beschnitten werden

2004

2004/1

Stein zu *BIG HUG* : Kalk - nicht ausgeführt bzw. in Beliebigkeit geendet = Die Skulptur, die ich suchte, liess sich nicht finden

2004/2

MEINE GROSSE ZEHE : Industriewachs auf Holz / Marmor auf Sockel aus persischem Travertin ca.20x25x25

2004/3

GOLD-GANS-EI : Gänseei noch vom Siblinger Bauernhaus vergoldet auf Erlenstamm aus der oberen Au in Schiers und Glasscherben

2004/4

FLIESSPFLANZE : Alabaster ca.35x8x8

2005/5

ALABASTERTULPE : Alabaster ca.10x10x10



2004/5

Transparenter Bereich kann beschnitten werden

Transparenter Bereich kann beschnitten werden

2005

STEINGESPRÄCHE VII

Aus der UnGESTALT geSCHAFFEN - AETERNITAS et
CREATIO

Und ich ging hinab in das Haus des Töpfers und siehe, er arbeitete gerade auf seiner Scheibe.

Wenn nun das Geschirr, das er aus dem Ton machte, ihm unter den Händen missriet, so machte er wieder ein andres Geschirr daraus, wie es ihn gut dünkte

-

Wie Ton in der Hand des Töpfers, seid ihr in meiner Hand...

ERST WENN WAS ER MACHTE IHN WIRKLICH GUT DÜNKT, GIBT ER UNS
EINEN
WEISSEN STEIN UND AUF DEM STEIN GESCHRIEBEN EINEN
NEUEN NAMEN

*Nach Jeremia 18 1-6
Und Offenbarung 2, 17*

Transparenter Bereich kann beschnitten werden

Transparenter Bereich kann beschnitten werden

Transparenter Bereich kann beschnitten werden



2005/1

Transparenter Bereich kann beschnitten werden



Transparenter Bereich kann beschnitten werden



2005/2

Transparenter Bereich kann beschnitten werden

Transparenter Bereich kann beschnitten werden

2005/3



2005/4



Transparenter Bereich kann beschnitten werden

Transparenter Bereich kann beschnitten werden



2005/5



2005/6

Transparenter Bereich kann beschnitten werden

2005

2005/1

CATS : Kretaton ca.40x20x5

2005/2

SHYRINE : Bronze ca.25x20x20

2005/3

OYE : Sandstein auf Metallsockel ca.30x30x20

2005/4

HÄKELEI : Tischdecke aus Baumwollgarn vergipst ca.40x30

2005/5

HERDE : Modelliermasse nach Brand neu gewachst und auf Solenhofer Bodenplatte auf einer alten Militärkiste aus dem Rivazhaus montiert

2005/6

BRANDMUSEUM : 24. März 2005 - Wiedereinzug 15. Dezember 2005



Transparenter Bereich kann beschnitten werden

Transparenter Bereich kann beschnitten werden

2006

STEINGESPRÄCHE VIII

BILDHAUER GOTT

In der Sistine dämmerhohem Raum,
Das Bibelbuch in seiner nerv'gen Hand,
Sitzt Michelangelo in wachem Traum,
Umhellt von einer kleinen Ampel Brand.

Laut spricht hinein er in der Mitternacht,
Als lauscht' ein Gast ihm gegenüber hier,
Bald wie mit einer allgewalt'gen Macht,
Bald wieder wie mit seines gleichen schier:

„Umfasst, umgrenzt hab ich dich, ewig Sein,
Mit meinen grossen Linien fünfmal dort!
Ich hülle dich in lichte Mäntel ein
Und gab dir Leib wie dieses Bibelwort.

Mit wehenden Haaren stürmst du feurigwild
Von Sonnen immer neuen Sonnen zu,
Für deinen Menschen bist in meinem Bild
Entgegenschwebend und barmherzig du!

So schuf ich dich mit meiner nicht'gen Kraft:
Damit ich nicht der grössre Künstler sei,
Schaff mich – ich bin der Knecht der Leidenschaft -,
Nach deinem Bilde schaff mich rein und frei!

Den ersten Menschen formtest du aus Ton,
Ich werde schon von härtem Stoffe sein,
Da, Meister, brauchst du deinen Hammer schon,
Bildhauer Gott, schlag zu! Ich bin der Stein.“

*Conrad Ferdinand Meyer: In der Sistina
Aus: Gedichte von 1892 / VIII. Genie*

Transparenter Bereich kann beschnitten werden

Transparenter Bereich kann beschnitten werden

Transparenter Bereich kann beschnitten werden



2006/1



Transparenter Bereich kann beschnitten werden

Transparenter Bereich kann beschnitten werden



2006/2



Transparenter Bereich kann beschnitten werden

Transparenter Bereich kann beschnitten werden



Transparenter Bereich kann beschnitten werden

Transparenter Bereich kann beschnitten werden



2006/3



2006/4

Transparenter Bereich kann beschnitten werden

Transparenter Bereich kann beschnitten werden



Transparenter Bereich kann beschnitten werden

Transparenter Bereich kann beschnitten werden



Transparenter Bereich kann beschnitten werden

2006/5

2006

2006/1

GESCHEITERT : Ton in Abgussmasse ca.28x24x15

2006/2

MINE : Erinnerung an die Abraumhalden von Chuquicamata in Chile 1995 ca.30x30

2006/3

MEINE HAND : Ton ca.30x20

2006/4

MARMORHAND : Griechischer Marmor von Thomas unbearbeitet auf Grabsteinrest aus Basalt ca.25x20x15

2006/5

SCHRÄG - Abstraktion zum Thema *HALTUNG* : Bronze ca.15x3 auf Tessiner Granit 6x6

Insgesamt 6 Exemplare: 1/6 Violinistin Beatrice Sieber Jenaz // 2/6 Pianistin Brigitte Farner Stäfa // 3/6 Dr. René Bernays Zürich // 4/6 Dr. Miroslava Bjeljac Zürich // 5+6/6 für Bettina und Conradin



Transparenter Bereich kann beschnitten werden

Transparenter Bereich kann beschnitten werden

2007

STEINGESPRÄCHE IX

HALTUNG

HALTUNG - In der Regel stellen wir uns wohl eine sogenannt gute Haltung vor, jemanden der mit wunderschön geradem Rückgrat auf der Kante eines Stuhls oder einer Bank sitzt. Nicht immer stehen auf der Lebensbühne Stühle und Bänke, die uns eine solche Haltung vereinfachen. Manchmal verlieren wir die Haltung, sinken in uns zusammen, fallen irgendwie in eine ganz und gar nicht gewollte Haltung, räkeln uns auf sonnen warmem Stein, rollen uns zusammen.

Mitten in Jahren übertoll von Bewegung und Veränderung begleitet mich das Thema Haltung. Ich versuche, ganz bewusst gerade auf zu gehen und zu stehen, meinen Atem zu finden in dieser Geraden, mein Lächeln aus diesem Atem heraus auf meinem Gesicht zu tragen. Aber es tut mir gut, auch ganz andere Haltungen auszuprobieren. Knetmasse in meiner Hand lässt auf Elementares reduzierte Figuren entstehen. Die erste hat einen Namen erhalten von meiner Familie: SCHRAEG (2006/5). Die andern sind namenlos, sprechen einzig durch ihre Haltung.

Sie wohnen im Pressoir des alten Weinbauernhauses in Rivaz. Aufleuchtend aus dem Halbdunkel des alten Raums lauschen sie seinen Geschichten und bewahren das Geheimnis dieses beseelten Ortes (2007/2).

Transparenter Bereich kann beschnitten werden

Transparenter Bereich kann beschnitten werden

Transparenter Bereich kann beschnitten werden



2007/1

Transparenter Bereich kann beschnitten werden

Transparenter Bereich kann beschnitten werden



Transparenter Bereich kann beschnitten werden

2007/2



Transparenter Bereich kann beschnitten werden

Transparenter Bereich kann beschnitten werden

2007

2007/1

ANRÜHRUNG : Persischer Travertin ca.30x25x10

2007/2

10 Studien zum Thema *HALTUNG* : Modelliermasse ca.15x3 auf
Schiefer ca.30x30

2007/3

ANCIEN MOULIN : Industriewachs auf Weinkistenholz ca.30x30



2007/3

Transparenter Bereich kann beschnitten werden

Transparenter Bereich kann beschnitten werden

2008

STEINGESPRÄCHE X

UNTERWEGS

Im Gespräch mit den Steinen bin ich unterwegs in die Vergangenheit, in der Gegenwart, in die Zukunft. Ich gehe sinnend durch meine ausgedehnte innere Galerie so vieler im Laufe der Jahre gesammelter Bilder. Viele von Reisen her stammend. Reisen nach AUSSEN: Nach Zentralamerika, nach Spanien und Frankreich, nach Indonesien und den Philippinen, in die USA, nach Hawaii, Venezuela und Brasilien, nach Nordafrika und Fuerteventura, nach Namibia, Australien, Mauritius, Chile, Kanada und Tansania... Reisen nach AUSSEN.

Von einer dieser Reisen habe ich das innere Bild zur Installation PELE'S LAND (2008 / 4) in mir gespeichert. Es steht stellvertretend für meine Reisen nach INNEN: Im Gespräch mit den Steinen bin ich unterwegs konzentriert und fokussiert auf das Bewahren und Weiterprofilieren meiner Kernidentität. Vertiefung ist angesagt und Zurückfragen in intensive Jahre einer existentiellen Gratwanderung zwischen Schutz und Verteidigung meiner Interessen und Erfüllen von Aufgaben, die mir von aussen gestellt sind. Meine Reisen nach INNEN führen mich auf einen schmalen Grat, den zu beschreiten all meine Aufmerksamkeit und meine Disziplin fordert: Beide Orientierungslinien bewahren mich davor, mich im falschen Augenblick von den beidseits drohenden Abgründen verwirren zu lassen und mich entweder an meine von Angst und Bequemlichkeit genährte Selbstzentriertheit oder einen nach Anerkennung und Streicheleinheiten schielenden Altruismus zu verlieren.

Transparenter Bereich kann beschnitten werden

Transparenter Bereich kann beschnitten werden

Transparenter Bereich kann beschnitten werden



Transparenter Bereich kann beschnitten werden

2008/1

Transparenter Bereich kann beschnitten werden



2008/2



Transparenter Bereich kann beschnitten werden

Transparenter Bereich kann beschnitten werden



2008/3



Transparenter Bereich kann beschnitten werden

Transparenter Bereich kann beschnitten werden



2008/4



Transparenter Bereich kann beschnitten werden

Transparenter Bereich kann beschnitten werden



Transparenter Bereich kann beschnitten werden

Transparenter Bereich kann beschnitten werden



Transparenter Bereich kann beschnitten werden

2008

2008/1

HGKZ (ZHDK) MK 18 - Studie zu einer Ecke im Raum : Ton / Bronze ca.30x30x13

2008/2

BIG HUG : Persischer Travertin ca.25x20x10

2008/3

HOMO INCURVATUS IN SE IPSUM : Persischer Travertin ca.15x15x15

2008/4

MAUI I-IV : Bronze ca.4x24 / Installation zu *PELE'S LAND* diverse Materialien unter Gips und Acryl ca.90x90



Transparenter Bereich kann beschnitten werden

Transparenter Bereich kann beschnitten werden

2009

STEINGESPRÄCHE XI

DER KNALLHARTE BELGIER

Belgisch Granit, auch Belgisch Schwarz und im französischsprachigen Raum Petit Granit genannt, ist der Handelsname eines grau-blauen bis anthrazitfarbenen Kalksteins. Der Name ist traditionell bedingt aber irreführend, weil es sich nicht um einen Granit handelt.

Belgisch Granit wird im belgischen Hennegau im Gebiet um Soignies und Tournai im Tal der Ourthe gewonnen. Dieses Gestein entstand im Karbon, als in einem Meeresbecken große Massen organischen Materials abgelagert wurden. Das kohlenstoffhaltige, organische Material erlitt aufgrund des geringen Sauerstoffgehalts des Lagunenwassers keine völlige Zersetzung und die kalkhaltigen Pflanzen und Tiere sanken auf den Meeresgrund. Durch Druck entstand aus den abgelagerten Massen ein schwarzgrauer Kalkstein. Des Weiteren lagerte sich Ton ab und es bildete sich Faulschlamm, Bitumen. Beim handwerklichen Bearbeiten wird der Faulschlamm freigesetzt und er erzeugt einen intensiven Geruch. Dieser Geruch ist nach der Bearbeitung nicht mehr wahrnehmbar. In chronostratigraphischer Hinsicht ist der Kalkstein eine Ablagerung im oberen Bereich vom Tournaisium, somit liegt seine Entstehung vor etwa 350 Millionen Jahren.

Aus WIKIPEDIA

Auch wenn er kein wirklicher Granit ist, fand ich die Arbeit an diesem Stein oft doch sehr hart. An den intensiven Schwefelgeruch gewöhnte ich mich indessen: So ein knallharter Belgier, der riecht halt etwas streng. Ganz normal, nicht? Am 6. November 2009 hat er am Ende unseres Umzugsjahres von Graubünden in die Waadt im Buchgarten des Rivaz-Hauses seinen Ort gefunden: Befreit von Atelierwänden mit atemberaubender Seesicht nun.

Transparenter Bereich kann beschnitten werden

Transparenter Bereich kann beschnitten werden

Transparenter Bereich kann beschnitten werden



Transparenter Bereich kann beschnitten werden

2009/1

Transparenter Bereich kann beschnitten werden



Transparenter Bereich kann beschnitten werden

2009/2

Transparenter Bereich kann beschnitten werden



Transparenter Bereich kann beschnitten werden

Transparenter Bereich kann beschnitten werden



2009/3



Transparenter Bereich kann beschnitten werden

Transparenter Bereich kann beschnitten werden



Transparenter Bereich kann beschnitten werden

Transparenter Bereich kann beschnitten werden



Transparenter Bereich kann beschnitten werden

2009

2009/1

MODELLE aus den Jahren 1999-2009 im Pressoir in Rivaz / Gussformen im Weinkeller
2009

2009/2

GESPALTENE STELE : Belgischer Granit ca. 140x46 begonnen noch im
Gemeinschaftsatelier HHH in Pfäffikon ZH / abgeschlossen im Atelier in Uster und vor Ort
in Rivaz 2010

*Die Skulptur hat in einem frühen Stadium von meinem Kunden und Freund Werner Klika in Wien den Namen
GESPALTENE SEELE erhalten, weswegen er so etwas wie der Pate dieser Skulptur ist*

2009/3

Warten auf den *KNALLHARTEN BELGIER* : 6.November Ankunft im Buchgarten in Rivaz



Transparenter Bereich kann beschnitten werden

Transparenter Bereich kann beschnitten werden

Transparenter Bereich kann beschnitten werden

DIE BÄUME LEHREN MICH
DANKBARKEIT UND STAUNEN

DIE STEINE LEHREN MICH
BEScheidenHEIT UND DEMUT



Transparenter Bereich kann beschnitten werden